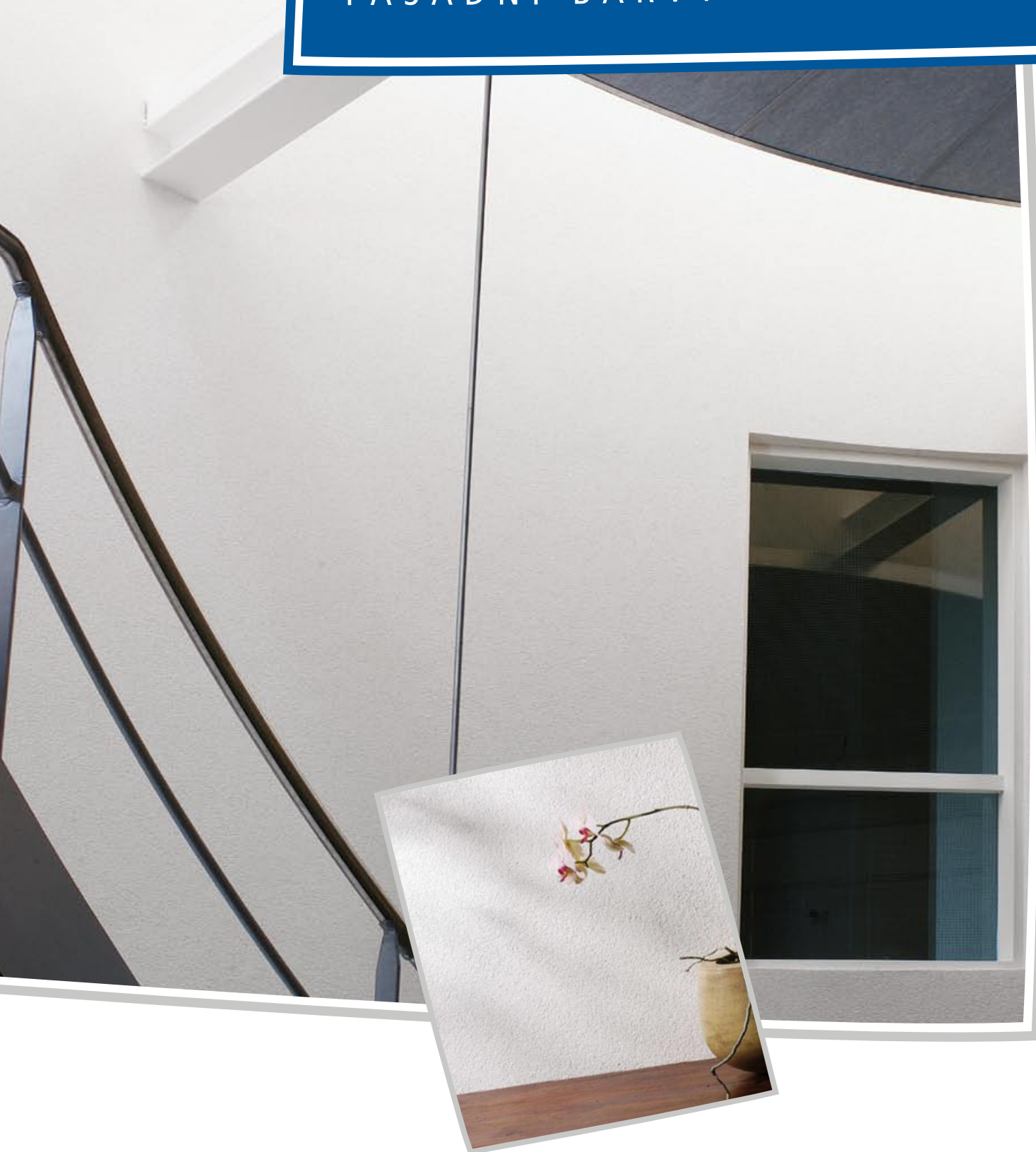


FASÁDNÍ BARVY



Barva	Bílá – obarvitelná pigmentovými barvami Primalex Tekutá tónovací barva (přídavek tónovací pasty max. 6%)	
Technické parametry	Vydatnost (m ² /kg)	1,6 – 2*
	Objemová hmotnost (kg/l)	1,65
	Přidržnost k betonu (MPa)	1,11
	Přidržnost na porobetonu (MPa)	0,59
	Ekvivalentní difúzní tloušťka s _d (m)	0,03

* Dle savosti podkladu v 1–2 vrstvách

PRIMALEX STRUKTURA

PRIMALEX STRUKTURA je akrylátový **hrubozrný nátěr** určený pro vnitřní i venkovní použití. Nátěr svoji strukturou napodobuje hrubozrnou štukovou omítku. Má **výbornou kryvost, bělost a vysokou odolnost proti povětrnostním vlivům**, včetně kyselých dešťů. Je **odolný proti mytí a drhnutí**. Nátěr je prodyšný pro vodní páry.

POUŽITÍ

Vápencementové omítky, břizolit, beton, pórobeton, sádkartonové desky a pod. – rodinné a bytové domy, prodejní objekty. Barva není vhodná na staré, nedostatečně izolované objekty, kde zdí vzlíná voda ze základů.

SLOŽENÍ

Vodná suspenze mletých a drcených vápenců, titanové běloby, dalších plniv a organické disperze s přidavkem aditiv

APLIKAČNÍ POSTUP

Starší nátěry na stěnách a nové sádkartonové desky zbavíme prachu a nečistot, silně znečištěné fasády omyjeme tlakovou vodou. Případné nerovnosti povrchů vyrovnáme, hrubozrný povrch nátěrové hmoty takovéto nerovnosti neskrývá. Poškozené a nesoudržné povrchy musí být odstraněny a opraveny. Na novou nebo opravenou omítku se **Primalex Struktura** nanáší až po jejím vyzrání, to je po 28 dnech. Starší nebo opravované, méně pevné povrchy doporučujeme penetrovat **Primalex Hlubkovou penetrací**. Nové nebo staré pevné povrchy penetrujeme **Primalex Univerzální penetrací**. **Primalex Strukturu** nanášíme rovnoměrně válečkem s menší výškou plyše zpravidla v jedné vrstvě. Pro dosažení rovnoměrného rozložení hrubých zrn nanášíme barvu v malých dávkách a v různých směrech, místa s menším množstvím zrn doplníme přidáním malého množství barvy a válečkováním v různých směrech. U zcela nesavých podkladů pro dosažení dostatečně silné kryvé tloušťky nanášíme barvu ve dvou vrstvách. Na okraje ploch používáme menší váleček nebo tupujeme štětcem. **Primalex Strukturu** aplikujeme při teplotách od +10 °C bez přímého působení slunečních paprsků, nenatírat za mlhy ani za deště. Před použitím doporučujeme nátěrovou hmotu v obalu promíchat. Nátěrová hmota je připravena k okamžitému použití, v případě potřeby je možné ji naředit max. 5 % vody. Během malování doporučujeme **Primalex Strukturu** občas promíchat. Znečištěná místa a malířské potřeby je třeba umýt před zaschnutím nátěru!

UPOZORNĚNÍ

Doba použitelnosti při předepsaném způsobu skladování min. 24 měsíců od datumu výroby.

Primalex Struktura nesmí zmraznout!

SKLADOVÁNÍ

Skladuje se v suchých uzavřených skladech, v původních obalech při teplotě +5 až +25 °C.

Palety s uzavřenými obaly nesmí být skladovány na sobě.

BEZPEČNOST, HYGIENICKÉ PŘEDPISY A EKOLOGIE

Při práci s nátěrovými hmotami **Primalex** důkladně větrejte, používejte pracovní oděv a rukavice, dodržujte osobní hygienu. Doporučujeme nejíst, nepít, nekouřit, chránit oči obličejovým štítem nebo ochrannými brýlemi. Zasažené oči ihned vypláchněte proudem vody, ruce po umytí ošetřete regeneračním krémem. Obal je plně recyklovatelný. Použitý a řádně vyprázdňovaný obal odevzdejte na sběrné místo určené obcí. Zbytky nátěrové hmoty se po vyschnutí likvidují jako běžný komunální odpad.

VOC

A / a, maximální prahová hodnota obsahu VOC je **30 g/l** (2010); tento výrobek obsahuje maximálně **10 g/l** VOC ve stavu připraveném k použití.

KATEGORIE



BALENÍ



VYDATNOST

1,6–2
m²/kg
(1–2 vrstvy)

APLIKACE



BENEFITY

